

Aufgaben:

1. Zeichne den Riß 1:25 nach den Aufmaßen der Tabelle,
2. die Bunkerlängswand von MS gesehen,
3. den Bunkerboden in Pfeilrichtung gesehen,
4. das Bunkerdeck von oben gesehen,
5. das Bunkerendschott Spt. 12 von hinten gesehen, u. das Bunkerendschott Spt. 20 von hinten gesehen.

Zeichne nur die Umriss!

Teilsparantenriß

Quelle Abbildung und Aufgaben:

Ludwig Schaller:

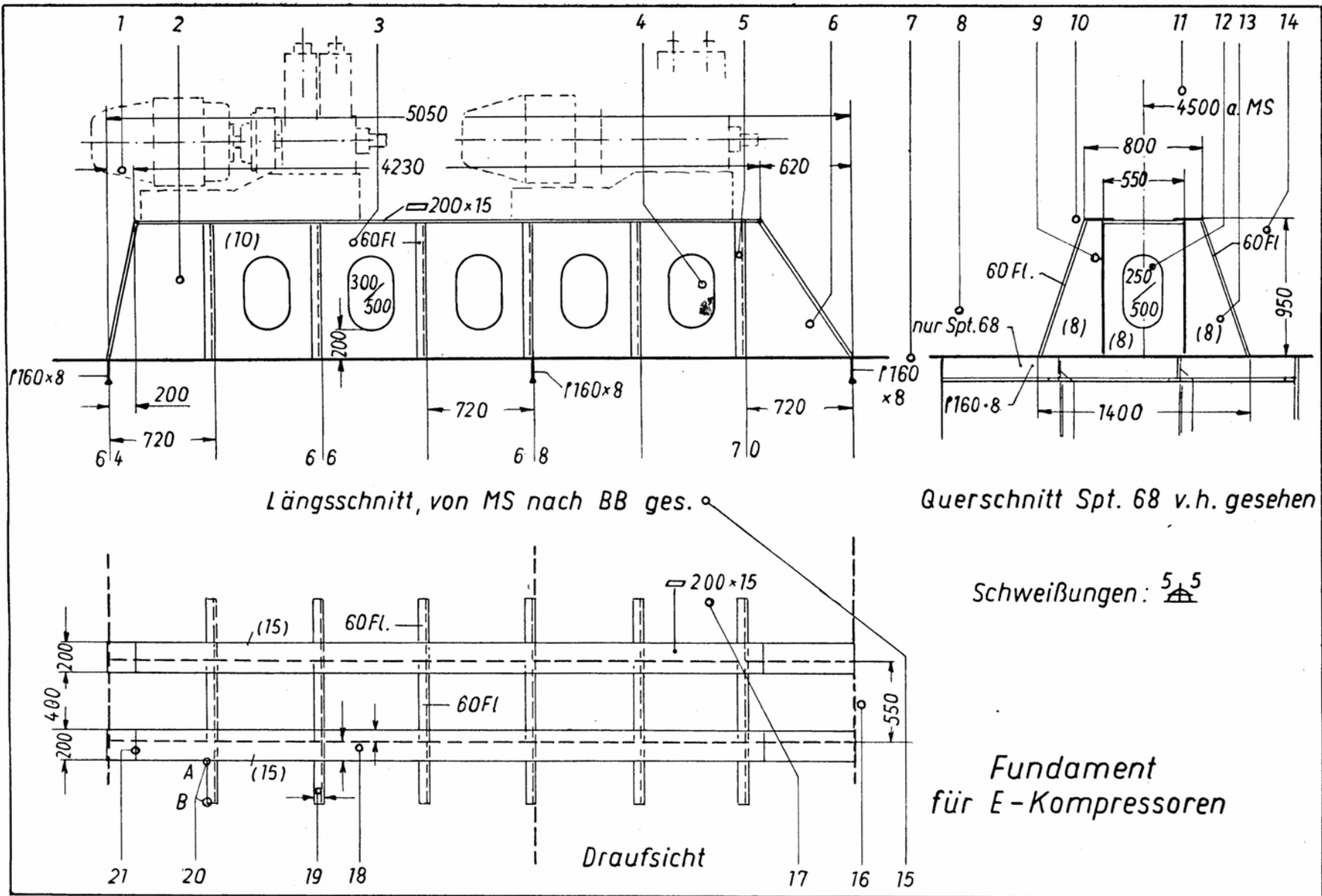
Werkkunde des Schiffbauers – Band I: Fachkunde und Fachzeichnen für Holz- und Stahl Schiffbau, Teil 2; Hamburg: Verlag Handwerk und Technik; 1955, 2. Aufl.; S. 164 f

Aufgaben

1. Wie groß sind die Maße bei 1, 18 und 19?
2. Wie dick ist das Stahlblech bei 2?
Diese Platte ist im Maßstab 1 : 20 aufzuzeichnen.
3. Was bedeutet 60 Fl bei 3? Wie dick ist dieser Teil?
4. Was ist der Sinn des Loches bei 4?
5. Ist der Teil bei 5 ein Winkelstahl?
6. Bei 6 wird ein Stab senkrecht zur Zeichenfläche gegen den Körper gestoßen. Wo im Querschnitt erfolgt der Anschlag?
7. Was bedeutet 160 x 8 bei 7?
Was bedeutet die Bemerkung „nur Spt. 68“ bei 8?
Was bedeutet die Angabe „4500 a. M.S.“ bei 11?
Was bedeutet (8) bei 13?
Was bedeutet „Längsschnitt v. MS n. BB ges.“ bei 15?
8. Mit welcher Nummer im Längsschnitt stimmt 9 überein? Wie dick ist Teil 9?
9. In der Ecke bei 10 stoßen drei Teile zusammen. Sie ist in wahrer Größe aufzuzeichnen.
10. Bei 12 wird ein Stab senkrecht zur Zeichenfläche gegen den Körper gestoßen. Kommt es zu einem Anschlag und, wenn ja, an welcher Stelle des Längsschnittes?
11. Wie viele Teile 14 enthält das Fundament?
12. Was bedeutet die gestrichelte Linie bei 14?
13. Wie werden die Einzelteile des Fundamentes miteinander verbunden?
14. Ein Stützblech 13 ist im Maßstab 14 aufzuzeichnen.
15. Das Fundament ist als Ganzes im Maßstab 1 : 20 in Pappe herzustellen.

Ergänzende Aufgaben:

16. Berechnen Sie Längen und Gewichte der Bauteile für die Gurte des Fundaments.
17. Berechnen Sie die Fläche und das Gewicht für 3.



Fundament für E-Kompressoren